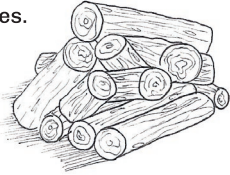


## BOIS

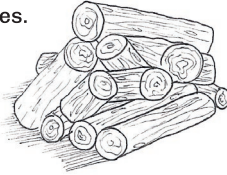
Un tas de bois qui ne  
demande qu'à être  
transformé en planches.



1/10

## BOIS

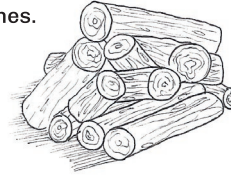
Un tas de bois qui ne  
demande qu'à être  
transformé en planches.



2/10

## BOIS

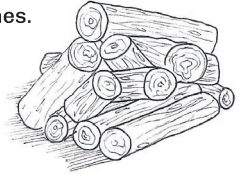
Un tas de bois qui ne  
demande qu'à être  
transformé en planches.



3/10

## BOIS

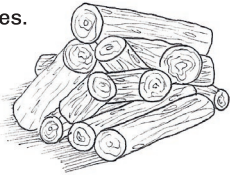
Un tas de bois qui ne  
demande qu'à être  
transformé en planches.



4/10

## BOIS

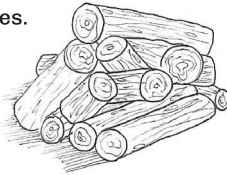
Un tas de bois qui ne  
demande qu'à être  
transformé en planches.



5/10

## BOIS

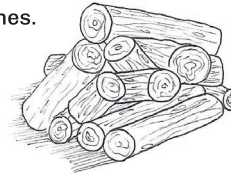
Un tas de bois qui ne  
demande qu'à être  
transformé en planches.



6/10

## BOIS

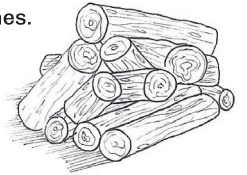
Un tas de bois qui ne  
demande qu'à être  
transformé en planches.



7/10

## BOIS

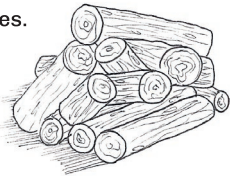
Un tas de bois qui ne  
demande qu'à être  
transformé en planches.



8/10

## BOIS

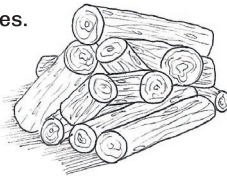
Un tas de bois qui ne  
demande qu'à être  
transformé en planches.



9/10

## BOIS

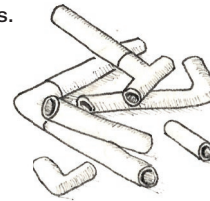
Un tas de bois qui ne  
demande qu'à être  
transformé en planches.



10/10

## TUYAUX

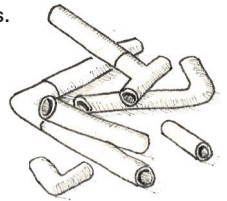
Un tas de tuyaux en  
PVC de toutes les tailles.  
Une aubaine!



1/4

## TUYAUX

Un tas de tuyaux en  
PVC de toutes les tailles.  
Une aubaine!



2/4

## TUYAUX

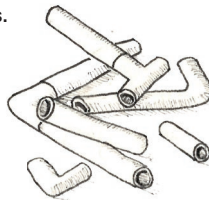
Un tas de tuyaux en  
PVC de toutes les tailles.  
Une aubaine!



3/4

## TUYAUX

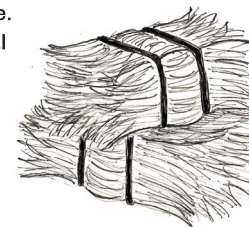
Un tas de tuyaux en  
PVC de toutes les tailles.  
Une aubaine!



4/4

## PAILLE

Des ballots de paille.  
Quoi de plus normal  
dans une ferme?



1/2

## PAILLE

Des ballots de paille.  
Quoi de plus normal  
dans une ferme?



2/2

Le Village low-tech

## RESSOURCES

K

Le Village low-tech

## RESSOURCES

K

Le Village low-tech

## RESSOURCES

K

Le Village low-tech

## RESSOURCES

K

Le Village low-tech

## RESSOURCES

C

Le Village low-tech

## RESSOURCES

C

Le Village low-tech

## RESSOURCES

K

Le Village low-tech

## RESSOURCES

K

Le Village low-tech

## RESSOURCES

C

Le Village low-tech

## RESSOURCES

C

Le Village low-tech

## RESSOURCES

F

Le Village low-tech

## RESSOURCES

F

Le Village low-tech

## RESSOURCES

F

Le Village low-tech

## RESSOURCES

F

Le Village low-tech

## RESSOURCES

F

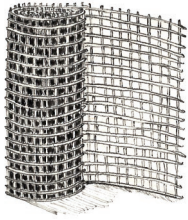
Le Village low-tech

## RESSOURCES

C

## GRILLAGE

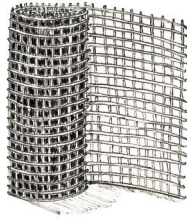
Un rouleau de grillage aux mailles serrées.



1/2

## GRILLAGE

Un rouleau de grillage aux mailles serrées.



2/2

## LIÈGE

Un rouleau de liège de 3 mm d'épaisseur. C'est un bon isolant thermique.



1/2

## LIÈGE

Un rouleau de liège de 3 mm d'épaisseur. C'est un bon isolant thermique.



2/2

## TOILE EN COTON

Un grand drap en coton. Il est un peu jauni par les ans.



1/2

## TOILE EN COTON

Un grand drap en coton. Il est un peu jauni par les ans.



2/2

## VANNE D'ARRÊT

C'est une vanne manuelle fréquemment utilisée en plomberie.



1/2

## VANNE D'ARRÊT

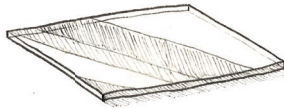
C'est une vanne manuelle fréquemment utilisée en plomberie.



2/2

## VITRE EN VERRE

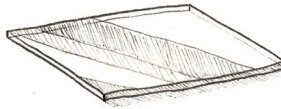
Une plaque de verre en parfait état.



1/2

## VITRE EN VERRE

Une plaque de verre en parfait état.



2/2

## BOUTEILLE EN PLASTIQUE

Des bouteilles de soda vides. La poubelle « recyclage » devait être trop loin.



1/2

## BOUTEILLE EN PLASTIQUE

Des bouteilles de soda vides. La poubelle « recyclage » devait être trop loin.



2/2

## BIDON PLASTIQUE

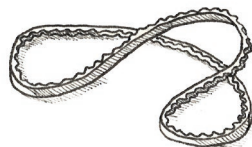
Un gros bidon en plastique de 100 L.



1/1

## COURROIE

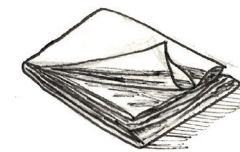
Une courroie de distribution récupérée sur une machine agricole cassée.



1/1

## COUVERTURE DE SURVIE

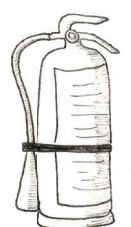
C'est vrai que les nuits sont froides ici. On ne sait jamais.



1/1

## EXTINCTEUR

Un extincteur CO<sub>2</sub>. Il est vide. Dommage.



1/1

Le Village low-tech

## RESSOURCES

F

Le Village low-tech

## RESSOURCES

K

Le Village low-tech

## RESSOURCES

F

Le Village low-tech

## RESSOURCES

C

Le Village low-tech

## RESSOURCES

K

Le Village low-tech

## RESSOURCES

F

Le Village low-tech

## RESSOURCES

C

Le Village low-tech

## RESSOURCES

K

Le Village low-tech

## RESSOURCES

C

Le Village low-tech

## RESSOURCES

C

Le Village low-tech

## RESSOURCES

C

Le Village low-tech

## RESSOURCES

F

Le Village low-tech

## RESSOURCES

F

Le Village low-tech

## RESSOURCES

K

Le Village low-tech

## RESSOURCES

F

Le Village low-tech

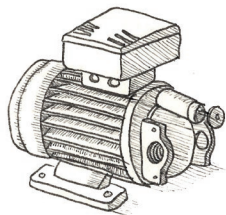
## RESSOURCES

C



## POMPE

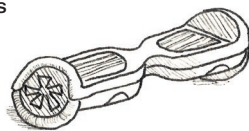
Une petite pompe électrique. Une fois nettoyée, elle sera comme neuve.



1/1

## VIEIL HOVERBOARD

Un jouet typique des années 2010. La batterie a cramé, mais il peut toujours être utile.



1/1

## VIEUX VÉLO

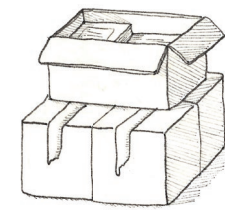
Un vieux VTC comme celui de mon papy. Les pneus sont à plat.



1/1

## CARTONS

Des cartons remplis de vieux journaux. Super, de la lecture !



1/1

